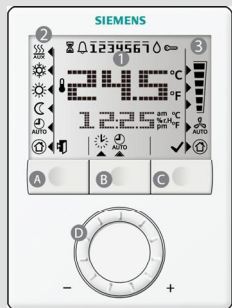
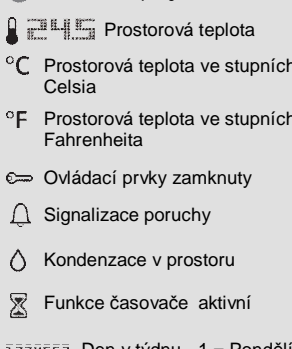




RDG100T / RDG160T – elektronický regulátor umožňující nastavit prostorovou teplotu podle vašeho přání. Regulátor nabízí provoz v komfortním, útlumovém nebo ochranném režimu a kromě toho s časovým programem s osmi nastavitelnými časovými bloky. Otáčky ventilátoru se volí buď automaticky nebo ručně. Regulátor můžete ponechat v továrním nastavení, nebo si přizpůsobit jeho chování změnou regulačních parametrů, aby nejlépe vyhověl vašim požadavkům.

	1 Hlavní displej  <ul style="list-style-type: none"> Prostorová teplota °C Prostorová teplota ve stupních Celsia °F Prostorová teplota ve stupních Fahrenheita Ovládací prvky zamknuty Signalizace poruchy Kondenzace v prostoru Funkce časovače aktivní 1234567 Den v týdnu 1 = Pondělí 7 = Neděle Nastavení aktuálního času a dne Nastavení časových bloků Aktuální čas Odejít z menu (Esc) Potvrdit (OK) 	2 Druh provozu Režim vytápění AUX Elektrický ohřev Zap Režim chlazení Komfortní režim Útlumový režim Automatický provoz s časovým programem Ochranný režim: Ochrana proti zamrznutí Indikátor vybraného režimu
	<ul style="list-style-type: none"> A Tlačítko pro výběr provozního režimu B Tlačítko pro nastavení časového programu C Tlačítko pro výběr režimu ventilátoru D Ovládací kolečko 	3 Režim ventilátoru Automaticky Ručně Low Medium High

Změna žádané prostorové teploty



-  Žádanou prostorovou teplotu je možné změnit ovládacím kolečkem, jestliže je regulátor v komfortním režimu nebo režimu .
 - Otočte ovládací kolečko po směru hodinových ručiček pro zvýšení (+) nebo proti směru pro snížení (-) aktuální žádané teploty pro komfortní režim
- Rozsah nastavení je 5...40 °C, pokud není omezen parametry P09 a P10 (nastavení regulačních parametrů na další straně).

Volba rychlosti ventilátoru


-  Stiskněte opakovaně tlačítko pro volbu rychlosti ventilátoru dokud nevyberete požadovaný provozní režim ventilátoru
- V automatickém režimu zvolí rychlost ventilátoru regulátor v závislosti na žádané teplotě a aktuální prostorové teplotě. Když dosáhne prostorová teplota žádané hodnoty, ventilátor se zastaví (tovární nastavení), nebo zůstane běžet na nejnižší otáčky (P15).
- V ručním režimu pracuje ventilátor nezávisle a běží vždy na konstantní rychlost dle nastaveného stupně: I / II / III

Poznámka:
Pokud si budete přát, můžete změnit nastavení přepínače otáček parametrem P03: Pouze ručně nebo ručně včetně ochranného režimu. Rychlost ventilátoru v mrtvém pásmu nastavíte parametrem P15.

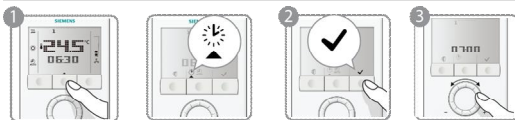
Přepnutí regulátoru z vytápění na chlazení

-  V závislosti na řízené aplikaci se přepínání mezi vytápěním a chlazením (a opačně) provádí buď automaticky pomocí přepínacího teplotního čidla nebo externího přepínače, nebo ručně tlačítkem druhu provozu (viz. parametr P01)
- Pro ruční nastavení režimu vytápění nebo chlazení (P01=2), stiskněte opakovaně tlačítko pro volbu druhu provozu dokud se neobjeví požadovaný režim
-  Při automatickém přepínání nebo při trvalém provozu v režimu vytápění / chlazení signalizují / symboly, že regulátor momentálně pracuje v režimu vytápění nebo chlazení
- Při ručním přepínání se objeví symbol , který indikuje, zda regulátor momentálně pracuje v režimu vytápění nebo chlazení

Změna druhu provozu

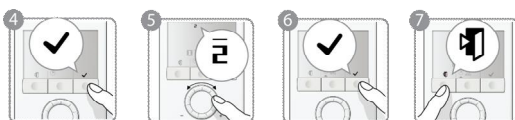
-  Stiskněte tlačítko pro výběr druhu provozu dokud se neobjeví symbol , indikující zda je zvolen ochranný / komfortní / automatický / nebo útlumový provozní režim.
 - 1. Ochranný režim**
 - V ochranném režimu se ovládané zařízení vypne. Jestliže prostorová teplota poklesne pod 8 °C, zapne se vytápění, aby se místnost ochránila před zamrznutím
 - Pokud si to budete přát, může vám servisní technik uvádějící regulátor do provozu změnit žádané teploty pro ochranný režim:
Změny provedené servisním technikem:
Ochrana proti zamrznutí: _____ °C Ochrana proti přehřátí: _____ °C
 - 2. Komfortní režim**
 - V komfortním režimu udržuje regulátor teplotu na žádané hodnotě, kterou je možné změnit ovládacím kolečkem
 - 3. Automatický provoz s časovým programem**
 - V automatickém režimu regulátor automaticky přepíná mezi komfortní a útlumovou teplotou podle 8 přednastavených časových bloků
 - 4. Útlumový režim**
 - Jestliže vyberete útlumový režim, ujistěte se, že je parametr P02 nastaven na 2
 - V útlumovém režimu se prostorová teplota udržuje na nižší (vytápění) respektive vyšší (chlazení) žádané hodnotě, což přináší úspory energie a nákladů. Přednastavené žádané teploty můžete změnit nastavením parametrů P11 a P12 (nastavení parametrů naleznete na následující straně)
- Důležité: Žádanou teplotu pro útlumový režim lze nastavit na OFF. To znamená, že regulátor je vypnutý! Nejsou k dispozici žádné ochranné funkce pro vytápění ani chlazení, nebezpečí zamrznutí!

Nastavení aktuálního času a dne v týdnu



1. Pro nastavení stiskněte programovací tlačítko.
2. Stiskněte tlačítko (OK) pro vstup do nastavení času.
3. Číslice zobrazující čas se rozblíkáji. Otáčením kolečka po směru nebo proti směru hodinových ručiček nastavte aktuální čas.

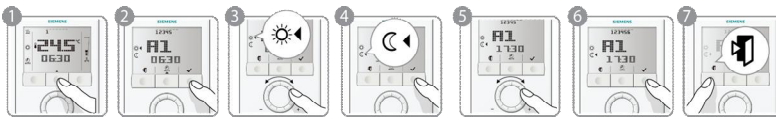
Jestliže se aktuálně zobrazuje čas ve 24-hodinovém formátu a vy si přejete jej změnit na 12-hodinový formát, otáčejte kolečko po směru hodinových ručiček přes hodnotu 23:59 nebo proti směru hodinových ručiček přes hodnotu 00:00. Stejným způsobem se vrátíte zpět ke 24-hodinovému formátu.



4. Potvrďte nastavení času tlačítkem , rozblíká se indikátor dne v týdnu.
5. Otáčením kolečka po směru nebo proti směru hodinových ručiček nastavte aktuální den.
6. Potvrďte nastavení aktuálního dne stisknutím tlačítka (OK).
7. Stiskněte tlačítko (Esc) pro opuštění programovacího režimu.

Poznámka:
Po výpadku napájení se rozblíká zobrazení času, jako signalizace poruchy napájecího napětí. Nicméně časový blok pokračuje v běhu s původním časem před výpadkem napájení. Pokud je to třeba, nastavte znovu aktuální čas v programovacím režimu.

Nastavení časových bloků



Regulátor RDG100T obsahuje 8 programovatelných časových bloků A1...A8. Každý z nich může být zařazen do jednoho nebo více dnů. Při nastavování časových bloků postupujte následovně:

1. Stiskněte dvakrát programovací tlačítko pro vstup do nastavení časových bloků .
2. Otáčením kolečka zvolte časový blok A1...A8, který chcete nastavit a stiskněte tlačítko (OK).
3. Otáčejte kolečko a nastavte začátek komfortního režimu a potvrďte tlačítkem (OK).
4. Otáčením kolečka nastavte konec komfortního režimu nebo začátek útlumového režimu a potvrďte stisknutím tlačítka (OK).
5. Den v týdnu a blikají. Stiskněte tlačítko (OK) pro volbu nebo (Esc) pro zrušení volby každého dne a postoupení k dalšímu dni.
6. Jakmile se nastaví neděle, všechny vybrané dny blikají. Potvrďte nastavení aktuálního časového bloku tlačítkem (OK) a postupte k dalšímu bloku. Pro nastavení dalšího bloku opakujte kroky 3 až 6, nebo stiskněte tlačítko (Esc) pro opuštění programovacího režimu.

Poznámky:

- Pro uložení vašeho nastavení nezapomeňte v kroku 6 stisknout tlačítko OK před opuštěním režimu nastavení časových programů tlačítkem Esc.
- Funkci časového programu lze vyřadit nastavením P02 = 3 nebo P02 = 4 (pouze RDG160T)

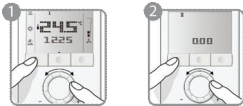
Zobrazení vašeho nastavení



1. Stiskněte dvakrát programovací tlačítko pro vstup do nastavení časových bloků .
2. Otáčením ovládacím kolečka prohlédnete postupně všech 8 časových bloků.
3. Po stisknutí tlačítka (Esc) se vrátíte do normálního provozu.

Časovač pro dočasné prodloužení komfortu (přítomnosti) nebo útlumu (nepřítomnosti)

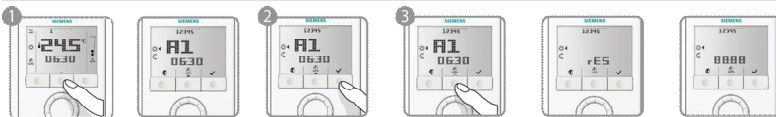
Pomocí funkce časovače je možné dočasně prodloužit komfortní nebo útlumový režim o 0.5 až 9.5 hodiny.



1. Pro nastavení časovače stiskněte na 3 sekundy tlačítko pro výběr druhu provozu. Zatímco držíte stisknuté tlačítko, otáčejte podle požadavku ovládacím kolečkem po směru nebo proti směru hodinových ručiček.
 - a) Komfortní režim prodloužíte otáčením ovládacího kolečka po směru hodinových ručiček.
Displej: 0...+9:30
 - b) Útlumový režim prodloužíte otáčením ovládacího kolečka proti směru hodinových ručiček.
Displej: 0...-9:30

Po uplynutí nastavené doby se regulátor vrátí do automatického režimu.

Návrat k továrnímu nastavení časových bloků



1. Stiskněte dvakrát programovací tlačítko pro vstup do nastavení časových bloků .
2. Stiskněte tlačítko (OK) pro vstup do nastavení časových bloků.
3. Stiskněte tlačítko pro výběr druhu provozu alespoň na 3 sekundy; poté se zobrazí "rES".
4. Stisknutím tlačítka (OK) potvrdíte opětovné nahrání továrního nastavení časových bloků, tlačítkem (Esc) zrušíte změnu.

Nastavení z výroby	Den v týdnu	Časové úseky, kdy je regulátor v komfortním režimu
Po (1) - Pá (5)		06:30 – 08:30 (A1) 17:30 – 22:30 (A2)
So (6)		08:00-23:00 (A3)
Ne (7)		08:00-22:30(A4)
		Po zbytek času je regulátor v útlumovém režimu. Časové bloky A5 - A8 jsou volné, bez žádného továrního nastavení.

Zamknutí ovládacích prvků



- Pro ruční zamknutí nebo odemknutí ovládacích prvků stiskněte a přidrže na 3 sekundy tlačítko pro ovládání ventilátoru. Ovládací prvky se uzamknou nebo odemknou, jestliže je parametr P14 nastaven na 2
- Pokud je P14 nastaven na 1, ovládací prvky se automaticky uzamknou 10 sekund po poslední změně nastavení

Regulační parametry



Jestliže chcete změnit regulační parametry, postupujte následovně:

1. Stiskněte levé a pravé tlačítko současně na 4 sekundy.
2. Uvolněte je a během 2 sekund stiskněte znovu pravé tlačítko, dokud se nezobrazí "P01".
3. Otáčením kolečka vyberte požadovaný parametr.
4. Stiskněte tlačítko (OK). Začne blikat aktuální hodnota vybraného parametru, která může být změněna otáčením ovládacího kolečka.
5. Stisknutím tlačítka (OK) potvrdíte nastavenou hodnotu, tlačítkem (Esc) zrušíte změnu.

Pokud si přejete nastavit další parametry, opakujte kroky 3 až 5 nebo stisknutím tlačítka (Esc) opusťte režim nastavení parametrů.

Č.	Název parametru	Nastavení z výroby	Rozsah nastavení	Vaše nast.
P01	Řídící sekvence	2-trubk. / 2-stupň: 1 = pouze chlazení 4-trubk.: 4 = Vyt a Chlaz	0 = pouze vytápění 1 = pouze chlazení 2 = přepínání Vyt / Chlaz, ručně 3 = přepínání Vyt / Chlaz, auto 4 = vytápění a chlazení	
P02	Výběr provozního režimu tlačítkem druhu provozu	1 RDG100T: 1, 2 RDG160T: 1...4	1 = Auto / Komfort / Ochranný režim 2 = Auto / Komfort / Útlum / Ochranný režim 3 = Komfort / Ochranný režim 4 = Komfort / Útlum / Ochranný režim	
P03	Výběr režimu ventilátoru tlačítkem ovládání ventilátoru	0	0 = Auto / Ručně 1 = Ručně 2 = Auto / Ručně / Ochranný režim	
P04	Zobrazení teploty ve °C nebo °F	0	0 = °C 1 = °F	
P05	Kalibrace čidla	0,0 K	- 3 ... 3 K	
P06	Zobrazení teploty na displeji	0	0 = prostorová teplota 1 = žádaná teplota	
P08	Žádaná teplota pro komfort	21 °C	5 ... 40 °C	
P09	Minimální nastavení žádané teploty v komfortním režimu	5 °C	5 ... 40 °C	
P10	Maximální nastavení žádané teploty v komfortním režimu	35 °C	5 ... 40 °C	
P11	Žádaná teplota pro vytápění v útlumovém režimu (WheatEco)	15 °C	OFF, 5 °C...WcoolEco	
P12	Žádaná teplota pro chlazení v útlumovém režimu (WcoolEco)	30 °C	OFF, WheatEco...40 °C	
P13	Elektrický ohřev v režimu chlazení	ON	OFF = blokován ON = povolený	
P14	Zamknutí ovládacích prvků	0	0 = blokován 1 = automaticky 2 = ručně	
P15	Rychlost ventilátoru v mrtvém pásmu (Režim Komfort)	0	0 = Vyp 1 = Rychlost ventilátoru I (vytápění nebo chlazení) 2 = Rychlost ventilátoru I (pouze chlazení)	

Regulační parametry se zobrazují v závislosti na nastavení DIP přepínačů